

# REICHWEITE IN LUFT

- Alpha-Strahlung: Maximal 10 cm
- Beta-Strahlung: ein bis zwei Meter
- Gamma-Strahlung: Durchdringt praktisch alles. Kann mit dicken Bleischichten etwas abgeschirmt werden.

# EINDRINGTIEFE IN GEWEBE

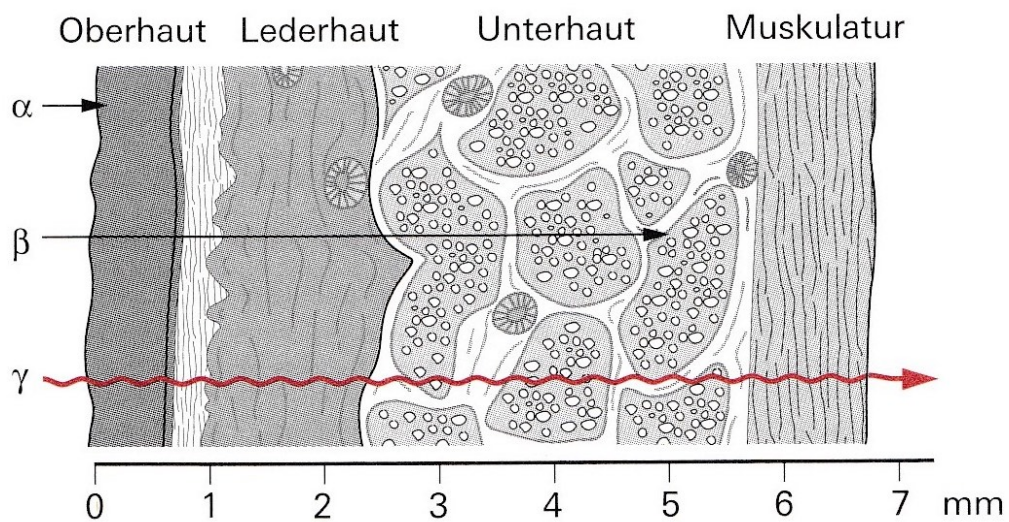


Bild: *Physik 3*, Hansruedi Schild und Thomas Dumm